



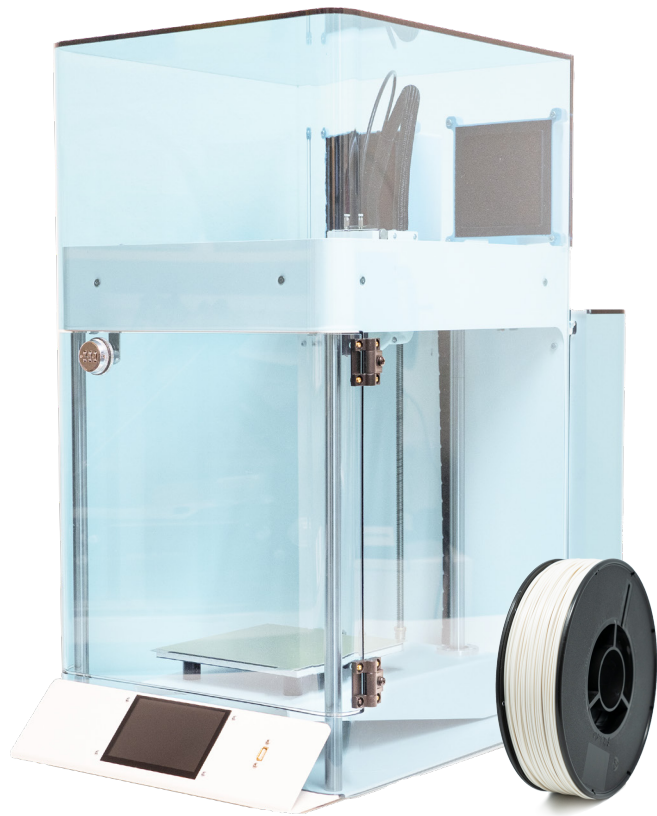
Ortho Native 3D GmbH
Alt-Marzahn 25e
12685 Berlin

info@orthonative.de

MEDICAL MAX3D

**MEDIZINISCHES
FDM 3D-DRUCK
SYSTEM**

MADE IN GERMANY



MEDICAL MAX3D

Technische Daten

- Bauraum 180 (L) x 180 (B) x 180 (H) [mm]
- 0,4 mm Düse / 0,05 - 0,25 mm Schichthöhe
- kapazitiver Raspberry Pi-Touchscreen
- FDM Direct Drive Extruder
- Linearschienen, Core-XY-Riemensystem
- USB-Stick, W-LAN, Ethernet (LAN)
- Max Düsentemperatur 300°C / Druckbetttemperatur 100°C
- Raspberry Pi Kamera (WiFi Zugang); 5 Megapixel



MEDICAL MAX3D

**Der erste FDM 3D-Drucker,
entwickelt für den Einsatz in Praxen und Laboren**

- Einfache Bedienung durch **Auto-Leveling** der Druckplattform
- Erleichterte Handhabung durch eine **verlängerte Trägerplatte**
- Durch seine **vollständig abnehmbare Haube** ist der Medical Max3D besonders wartungsfreundlich und leicht zu reinigen
- Um die Sicherheit der Patienten zu gewährleisten und das Bedienen durch unbefugte Personen zu verhindern, ist das **Öffnen des Druckers nur durch einen Schlüssel** möglich
- Um ein Einstauben des Materials zu verhindern und aus sicherheitstechnischen Aspekten, ist der Medical MAX3D mit einer **Filamentbox** um den Spulenabroller versehen
- **Statusanzeige** durch LED Innenbeleuchtung
- **Filament Run-Out-Sensor**
- Erhöhung der Benutzerfreundlichkeit durch einen **schnell wechselbaren Druckkopf**
- **Flexibles magnetisches Druckbett** zum Herausnehmen
- **Integriertes Filtersystem** für den Arbeitsschutz und Emissionsreduzierung, zum Wohl der Patienten und Anwender
- **PIN-Sicherung** des Displays im Betriebsmodus
 - > Datenschutz, Sicherheit
 - > Dokumentation & Rückverfolgbarkeit
- Ihre Daten werden **DSGVO konform** auf dem Gerät gespeichert

MADE IN GERMANY